

소아의 만성 콩팥병

서울대학교병원 소아청소년과

강 희 경

Pediatric Chronic Kidney Disease

Hee Gyung Kang

Department of Pediatrics, Seoul National University Children's Hospital

소아 만성 콩팥병

1. 소아에서 추정 GFR (estimated GFR, eGFR)의 계산에는 Schwartz 공식을 사용한다.

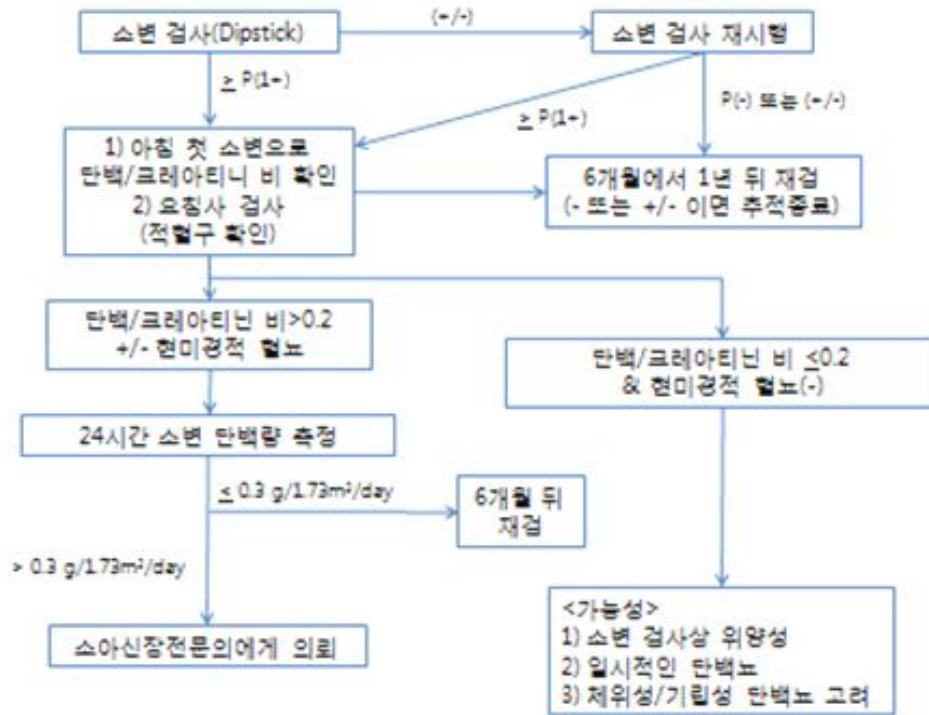
Table 1. 소아의 추정 사구체여과율 계산식 eGFR (mL/min/1.73m²)

1) eGFR by Original Schwartz= $k \times \text{height (cm)} / \text{Serum Cr (sCr, mg/dL)}$
k) Infant (LBW <1 year) 0.33
Infant (Term <1 year) 0.45
Child (<13 years) or Adolescent Girl 0.55
Adolescent Boy 0.70
2) eGFR by IDMS-traceable Schwartz= $0.413 \times \text{height (cm)} / \text{sCr (mg/dL)}$
3) eGFR by Schwartz-Cystatin C ([CysC])= $39.1 \times [(\text{height}/100/\text{sCr})^{0.516}] \times [(1.8/\text{serum CysC})^{0.294}] \times [(30/\text{BUN})^{0.169}] \times [(\text{height}/100/1.4)^{0.188}] \times [1.099 \text{ if male}]$

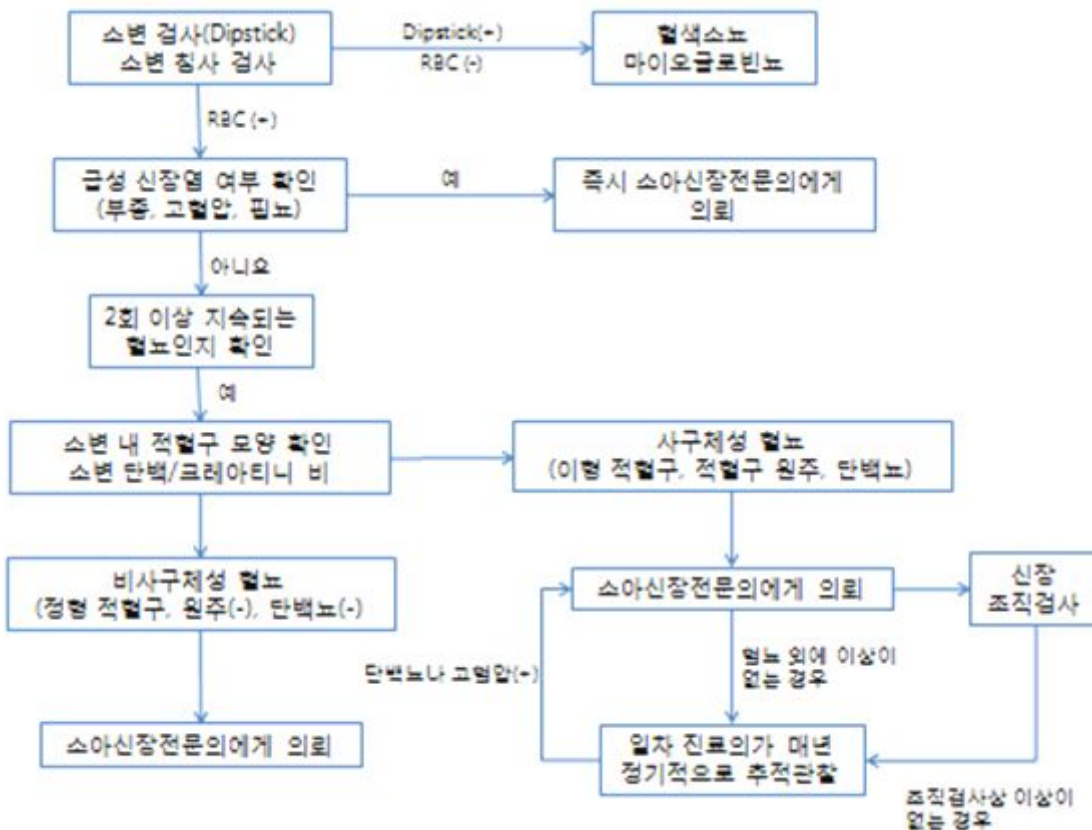
2. 소아 만성 콩팥병은 선천성, 후천성, 유전성, 대사성 콩팥 질환이 혼한 원인이다.

소아 만성 콩팥병의 예방관리

1. 소아청소년의 단백뇨는 비특이적인 경우가 많으므로 지속적인 단백뇨 여부를 감별하여야 하며, 특히 청소년의 경우 기립성 단백뇨가 흔하므로 다른 검사를 하기 이전에 활동 전 아침 첫소변의 단백뇨 여부를 감별하여야 한다.



<당뇨 환자의 진료 순서>



<혈뇨 환자의 진료 순서>